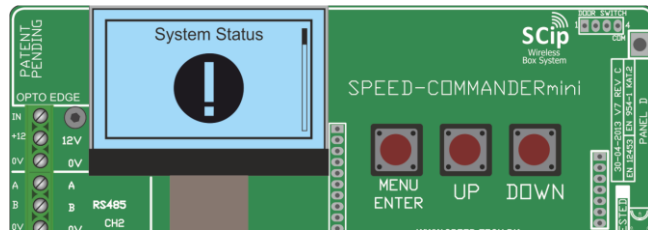
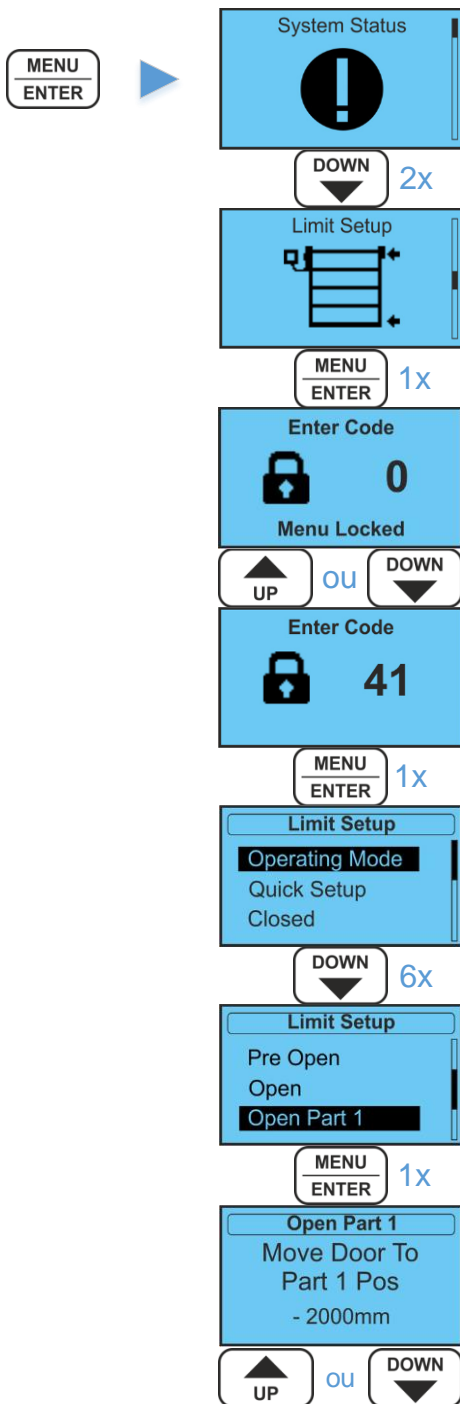
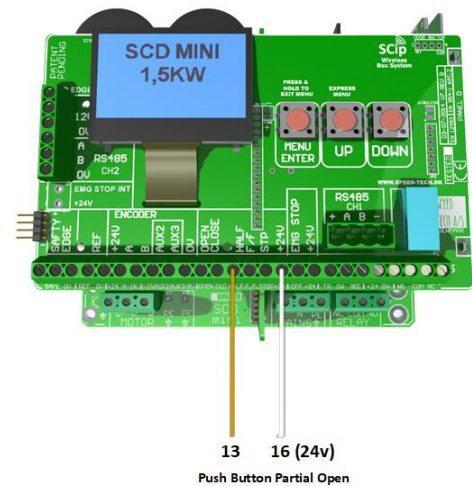


# Numérisation position semi-ouverte Doorcontrol V7



Cliquez sur l'image ci-dessous pour le diagramme séparé

Schema Doorcontrol V7



Envoyer la porte à l'endroit souhaité

MENU ENTER 1x

MENU ENTER Maintenez la touche enfoncée pendant au moins 5 secondes (pour quitter le menu)

Pour utiliser la position semi-ouverte, connectez un bouton-poussoir à la borne 16 (24v) et à la borne 13.