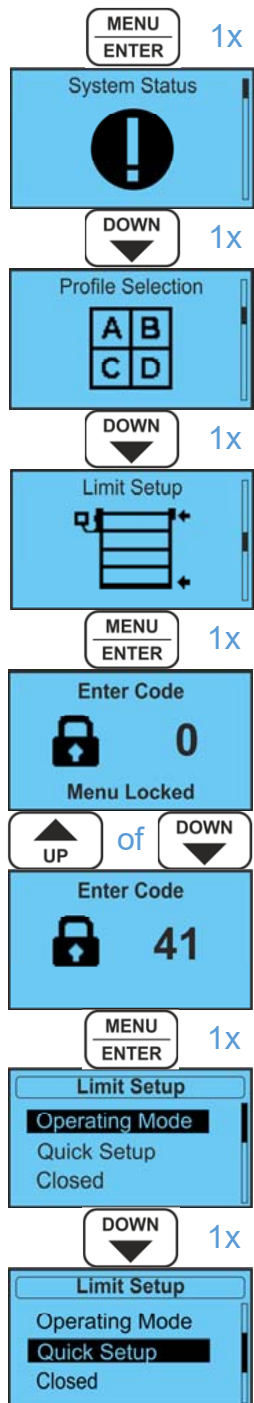
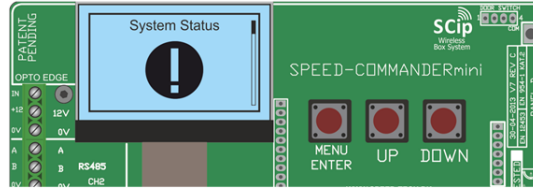
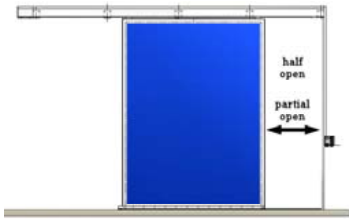


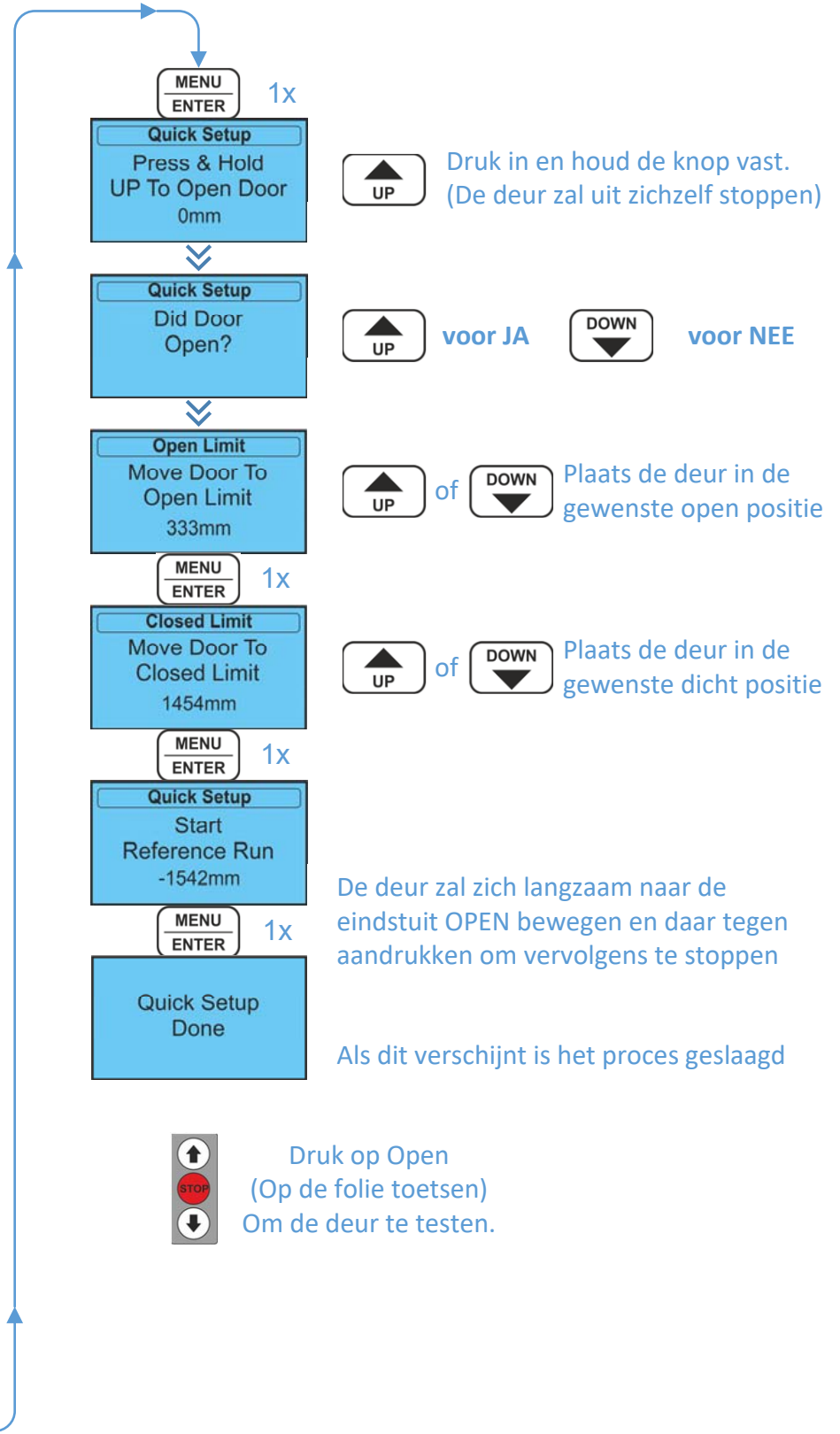
Inleren posities Doorcontrol type V7



Duw de deur naar de halfopen positie met de hand



Voor het invoeren van het wachtwoord



UP Druk in en houd de knop vast. (De deur zal uit zichzelf stoppen)

UP voor JA DOWN voor NEE

UP of DOWN Plaats de deur in de gewenste open positie

UP of DOWN Plaats de deur in de gewenste dicht positie

De deur zal zich langzaam naar de eindstuit OPEN bewegen en daar tegen aandrukken om vervolgens te stoppen

Als dit verschijnt is het proces geslaagd



Druk op Open (Op de folie toetsen) Om de deur te testen.